



MEMORIA 2021

La Asociación Nacional de Personas con Epilepsia-ANPE se constituye en Madrid el día 19 de Diciembre de 2016

La Asociación Nacional de Personas con Epilepsia-ANPE se constituye en Madrid el 19 de diciembre de 2016 con el objetivo de representar y defender los derechos de las personas con epilepsia en España y a sus familias. Nuestra asociación la forman una serie de personas afectadas directa o indirectamente por la enfermedad: pacientes y familiares de pacientes que venimos del ámbito

asociativo y trabajando durante años a nivel individual para crear conciencia y dar difusión para erradicar el estigma y conseguir que quienes padecen epilepsia en España tengan derecho a una vida digna como cualquier otra persona.

Los objetivos principales que persigue nuestra asociación son:

- Representar y Defender los Derechos de las Personas con Epilepsia y sus Familias.
- Realizar Campañas de Sensibilización, Jornadas Informativas, Talleres y todo tipo de eventos que consigan que la Epilepsia pueda **“Salir de la Sombra”**.

Dentro de las actividades que realizamos es conseguir llevar la información al Sistema Educativo Español, columna vertebral para que la Epilepsia a través de la Escuela pueda normalizarse y ser considerada una enfermedad crónica más como cualquier otra.

Queremos a través de reuniones periódicas hacer llegar a la Administración Pública las necesidades y carencias a las cuales nos enfrentamos a diario: educativas, sociales, laborales, etc., desde el primer diagnóstico y trasladar que el **“estigma de la epilepsia”** persiste en el Siglo XXI.

Junta Directiva

La Asociación Nacional de Personas con Epilepsia-ANPE consta de un Órgano de Gobierno y unos Representantes Territoriales compuesto por los siguientes titulares y cargos que ostentan:

Presidencia: Dña. Isabel Madrid Sánchez

Secretaria-Tesorera: Dña. Antonia López Fernández

Vocal: D. Fernando Jiménez Martín

Representante Comunidad Autónoma de Canarias

Dña. Teresa Candelaria Díaz Ramírez

Representante Comunidad Autónoma de Cantabria

Dña. Patricia Oria

Consejo Consultivo

Dentro de nuestra manera de trabajar hemos decidido crear y así está contemplado a nivel estatutario un **Consejo Consultivo**, el cual está formado por especialistas de todos los sectores que tengan o puedan tener relación con la epilepsia o bien puedan ayudar y/o representar al colectivo aportando proyectos, ideas, mejoras educativas, sanitarias, jurídicas, sociales, que hagan que las personas con epilepsia y sus familias accedan y puedan tener una mejora en sus vidas.



Colaboradores

Uno de los objetivos de la **Asociación Nacional de Personas con Epilepsia-ANPE** es crear redes con entidades públicas o privadas y organizaciones científicas firmando acuerdos de colaboración los cuales puedan influir positivamente en la calidad de vida de las personas con Epilepsia y sus familias. Centros de referencia de especialistas cualificados donde acudir a terapias que puedan facilitar el día a día y consigan que la enfermedad sea un poco más llevadera.

Asimismo trabajar conjuntamente para la realización de talleres, jornadas, etc., que ayuden a dar visibilidad y crear concienciación para erradicar el estigma y conseguir poco a poco que la sociedad entienda a través de una información veraz qué es y cómo se vive con Epilepsia.

Epilepsia en España y medidas de actuación

Según el Informe de OMS 12 de diciembre de 2014 *Carga mundial de epilepsia y necesidad de medidas coordinadas en los países para abordar sus consecuencias sanitarias y sociales y su conocimiento por el público.*

Más de 65 millones de personas tienen epilepsia y se calcula que cada año se registran 2,4 millones de casos nuevos. La epilepsia supone el 0,5% del total de la carga mundial de morbilidad.

Actualmente se estima que existen alrededor de 700.000 personas afectadas de Epilepsia en España y los datos arrojan una incidencia de 10.000 y 20.000 nuevos casos cada año. Las edades donde la Epilepsia se manifiesta de forma más habitual es la edad infantil-adolescencia y en personas de avanzada edad, pero queremos dejar constancia que la Epilepsia puede aparecer en cualquier momento a lo largo de la vida y puede manifestarse de diferentes formas, la Epilepsia es un síntoma y por ello no es una enfermedad en sí misma, si no muchas enfermedades. La sociedad debe informarse sobre cómo actuar ante una persona que está sufriendo una crisis de Epilepsia y saber que hay falsos mitos que en muchos casos causan más perjuicio que beneficio como por ejemplo **NO INTRODUCIR NADA EN LA BOCA** de una persona que está

sufriendo una crisis.

Cómo actuar ante una crisis de epilepsia

- 

Mantener la calma
- 

No introducir nada en la boca
- 

No sujetar a la persona que está sufriendo la crisis

En la medida de lo posible

- 

Colocar en posición de seguridad con algo blando bajo la cabeza
- 

Aflojar la ropa y retirar cualquier objeto que le impida respirar con normalidad
- 

Retirar objetos que puedan provocar lesiones
- 

Medir el tiempo y si la crisis dura más de cinco minutos avisar al 112



Queremos destacar la importancia de contar con **equipos interdisciplinarios** formados profesionales de todos los ámbitos con Unidades Multidisciplinares de Epilepsia (UME).

Y en el ámbito educativo vemos la necesidad de facilitar al profesorado toda la información sobre las necesidades que tienen los niños y adolescentes con Epilepsia y saber que llevan un ritmo diferente al resto pero no por ello son inferiores. Deben estar informados sobre tipos de Epilepsia que pueden pasar desapercibidas y suelen confundirse con otras causas y ello puede dar pie a confusiones y pensar que el alumno es un mal estudiante, no presta atención, o se porta de manera inadecuada. Toda esa información debe trasladarse a través de las familias y las charlas y talleres que las asociaciones de pacientes pueden impartir en los colegios para una mejor calidad de enseñanza y beneficio para el profesorado y los alumnos.

En cuando al ámbito laboral la Epilepsia es causa de despido o de no renovación de contratos laborales.

Las empresas valoran como un riesgo de absentismo, contratar a personas con epilepsia, aunque dicha creencia sea infundada y no haya datos que la sostengan, esto hace que quienes están en edad de incorporarse al mercado laboral ocultan la enfermedad porque saben que no entrarán en el proceso de selección de personal. Con todo ello nosotros proponemos:

-Promover **Programas de Formación y Salud en las empresas**, a través de la Administración correspondiente, que garantice, la correcta aplicación de la Ley de Prevención de Riesgos Laborales, respecto de los trabajadores que tengan epilepsia.

- Que el **Protocolo de actuación ante una crisis de epilepsia** se incorpore a la formación de prevención de riesgos laborales. Integrar el manejo de la epilepsia en la Atención Primaria de Salud y respaldar las estrategias de prevención de la epilepsia.

Necesitamos que la Administración Pública realice campañas de concienciación social y nos ayude a transmitir a la sociedad que la Epilepsia es una enfermedad crónica producida por un desorden neurológico que ocasiona crisis de diversos tipos.

Actividades

Al igual que el año pasado, la Asociación Nacional de Personas con Epilepsia-ANPE con ayuda de diferentes entidades y personas especialistas del ámbito sanitario, educativo y social, hemos conseguido realizar o siendo invitados a diversas actividades de diferente tipo para hacer más visible la epilepsia y aportar información y herramientas para mejorar la calidad de vida de quienes convivimos con ella.

Este año 2021 tampoco ha sido fácil, pero hemos seguido trabajando de manera online para seguir dando difusión, formación e información sobre la Epilepsia.

Algunas actividades ya empezamos a realizarlas de manera presencial, pero todavía la situación de las personas que colaboran con nosotros siguen desbordados en la atención sanitaria.





- .- Neuropediatría. Dra. Dña. María José Más.
- .- Neuropsicología: Dra. Dña. Lorena Rodríguez González
- .- Enfermera Escolar: Dña. Natividad López Langa
- .- Fundación Canem: D. Paco Martín.

Enlace: <https://youtu.be/KCCv-kvNkl4>

➤ **9 de Febrero Día Internacional de la Epilepsia. Sesión Multidisciplinar online "Epilepsia en Adultos"**

Con motivo del Día Internacional de la Epilepsia o también denominado Epilepsy Day el cual se conmemora el segundo lunes del mes de febrero, nuestra asociación realizó la Sesión "Epilepsia en Adultos" contando con especialistas en diferentes áreas como son la Neurología, Neuropsicología y Asesoría Jurídica. Tuvimos oportunidad de contar con la apertura e inauguración de la Sesión con Doña Trinidad Rus Molina. Delegada Territorial de Salud y familias en Jaén.

- .-Inauguración y Apertura. Doña Trinidad Rus Molina. Delegada Territorial de Salud y familias en Jaén
- .- Neurología: Profesor Dr. D. Jaime Parra Gómez.
- .- Neuropsicología: Dr. D. Juan Álvarez Carriles.
- .- Asesoría Jurídica: D. Lorenzo Pérez Menéndez.

Enlace: <https://youtu.be/TaBrOH82Otw>

➤ **9 de Febrero Día Internacional de la Epilepsia. Sesión Multidisciplinar online "Epilepsia Infanto- Juvenil"**

Con motivo del Día Internacional de la Epilepsia Epilepsy Day el cual se conmemora el segundo lunes del mes de febrero, nuestra asociación realizó la Sesión "**Epilepsia Infanto- Juvenil**" contando con especialistas en diferentes áreas como son la Neurología, Neuropsicología, Enfermera Escolar y Fundación Canem.

➤ **9 de Febrero. Día Internacional de la Epilepsia. Sesión online "Necesidades del adolescente o adulto joven con Epilepsia y de las personas que les cuidan"**

Día Internacional de la Epilepsia Epilepsy Day . Sesión online martes 9 de Febrero "**Necesidades del adolescente o adulto joven con epilepsia y de las personas que les cuidan**" y en la cual participará nuestra asociación con Antonia López Fernández.

La sesión fue organizada y promovida por la Consejería de Sanidad de la Comunidad de Madrid y la Escuela de Salud con quienes hemos realizado algunas actividades en algunas ocasiones.

Enlace:
<https://aulavirtual.escueladesalud.comunidad.madrid/playback/presentation/2.0/playback.html?meetingId=d6324eb74ab740e8dcb24e18ab9774e4ba3ae468-1612863113715>





➤ **26 de Marzo Día Mundial de la Epilepsia, Purple Day. “II Jornada Epilepsia y Mujer”**

Con motivo del **26 de Marzo Día Mundial de la Epilepsia** o también denominado **Purple Day** y enmarcada también dentro del 8 de Marzo Día Internacional de la Mujer, nuestra asociación realizó de manera online la

II Jornada "Epilepsia y Mujer" en la que contamos con la participación de expertas de primer nivel en Neurología, Neuropsicología, Genética y Sexología quienes abordaron de manera multidisciplinar la Epilepsia y su incidencia en la Mujer.

- .- Dra. Dña. María Moreno.
- .- Dra. Dña. Teresa Rognoni Trueba
- .- Dra. Dña. Mercedes Navarro
- .- Dña. Lara Salguero Lucas

Enlace: <https://youtu.be/EsasS9B9IOs>

➤ **30 de Abril Día Mundial de las Personas sin Diagnóstico.**

El 30 de Abril se conmemora el Día Mundial de las Personas Sin Diagnóstico y como en años anteriores la Asociación de Enfermedades Raras D'Genes junto a otras asociaciones y organizaciones de pacientes entre las cuales nos encontramos, lanza una campaña para dar visibilidad a la realidad de las personas sin diagnóstico en España.

Cada organización reivindica diferentes puntos a tener en cuenta por parte de las administraciones inversión en I+D+I, difusión, etc., ya que todavía existen muchas personas

en España que no tienen calidad de vida debido a que su enfermedad no tiene todavía un origen claro para poder abordarla de forma óptima.

Enlace: <https://www.youtube.com/watch?v=dqeZO2mHEPA>

➤ **22 de Mayo lanzamiento del cuento “El Mar de los Mil Nombres”**

Lanzamiento de nuestro primer cuento en versión online sobre Epilepsia coincidiendo con el **“24 de Mayo Día Nacional de la Epilepsia”** en España. Qué mejor manera de cambiar las cosas llegando a los niños a través de los cuentos.

A Antonio de Benito autor de más de doscientos libros muchos de ellos para niños y a Teresa Fudio Delgado que lo ha dado vida con las ilustraciones nuestro más sincero agradecimiento por pensar en nosotros para una idea tan bonita y que esperamos os guste.

Enlace: https://www.anpeepilepsia.org/copia-de-epilepsia?fbclid=IwAR0k7M0e-L4wLQce-7gxZ8vj3h7R_owCF9h8abc-ThGQJj7W7swvZ6Np2VE





➤ **24 de Mayo II Jornada "Epilepsia en el ámbito Laboral".**

Con motivo del 24 de Mayo Día Nacional de la Epilepsia y enmarcada también dentro del 1 de Mayo Día Internacional del Trabajo, realizamos nuestra II Jornada "Epilepsia en el Ámbito Laboral" en la cual contamos con expertos de primer nivel en diferentes áreas Neurología, Jurídica y Laboral.

Todos y cada uno de ellos en su especialidad abordaron la problemática que tienen las personas con Epilepsia para acceder al mercado laboral o mantener su puesto de trabajo, aportaron información sobre discapacidad y claves para poder incorporarse a un empleo como cualquier otra persona.

- .- Dr. D Asier Gómez
- .- D. Lorenzo Pérez
- .- Dña. Susana Moreno Marín

Enlace: <https://youtu.be/O0dpTtYaND8>

➤ **24 de Mayo Día Nacional de la Epilepsia**

Un año más España se ilumina de Naranja por la Epilepsia.

Este año conseguimos que media España se sumara a la iniciativa y por ello nos resulta imposible poner todas las imágenes de las iluminaciones, por ello compartimos una pequeña muestra. Agradecer a todas las entidades públicas y privadas que se han unido por quinto año consecutivo a nosotros con motivo del **24 de Mayo Día Nacional de la Epilepsia** para dar visibilidad a quienes vivimos y convivimos con la enfermedad, un año más queremos ser visibles para la sociedad y cambiar la imagen que rodea la epilepsia para erradicar falsos mitos que aún persisten entorno a ella y conseguir "Salir de la Sombra".

➤ **17 de Septiembre. Taller "Alteraciones Cognitivas en Epilepsias pediátricas"**

En colaboración con la Escuela Madrileña de Salud de la Consejería de Sanidad de la Comunidad de Madrid impartimos online el Taller **"ALTERACIONES COGNITIVAS EN EPILEPSIA PEDIÁTRICA"** con información sobre Epilepsia infanto-juvenil dirigido a padres, familiares, educadores y público en general que necesitan saber más sobre cómo afecta a nivel cognitivo, cómo detectar que puede existir un problema de neurodesarrollo según la edad, pautas de trabajo, etc.

Desde aquí trasladamos nuestro más sincero agradecimiento a la Escuela de Salud y a la Comunidad de Madrid por abrirnos las puertas para formar e informar sobre Epilepsia a través de su plataforma y a nuestras colaboradoras Dra. Dña. Lorena Rodríguez González, Dra. Dña. Marta Ayala Murgado y Dra. Dña. Eva María Martínez Olmedo por su trabajo y dedicación con las personas con Epilepsia, en este caso los niños y adolescentes y sus familias.

Enlace a la sesión:
(QR en imagen)

➤ **7 de Octubre. Taller "Epilepsias Pediátricas en el Entorno Escolar". Foro Centro del Profesorado Gran Canaria Noroeste**

Participamos en el Foro del Centro del Profesorado Gran Canaria Noroeste para la formación del profesorado sobre Epilepsia infanto-juvenil con nuestra neuropsicóloga Dra. Dña. Lorena Rodríguez González.





➤ **12 de Noviembre . 6º Congreso AMECE**

Asistimos como invitados al 6º Congreso de la Asociación de Enfermería Escolar Nacional e Internacional (AMECE)

➤ **15 de Noviembre. Mes de Concienciación de la Epilepsia. Sesión online “Hablemos de Epilepsia”**

Sesión online que realizamos ayer dentro de nuestras actividades de Noviembre Mes de Concienciación de la Epilepsia.

Queremos trasladar nuevamente nuestro más sincero agradecimiento a los especialistas que han participado en las áreas de Neurología, Neuropsicología, Atención Primaria y Urgencias y Emergencias dedicando unas horas de su tiempo adaptando su horario laboral y familiar para estar con nosotros hablando de Epilepsia porque la información es la base para cambiar las cosas y nos ayudará a “Salir de la sombra”.

Dr. D.Pablo Quiroga Subirana.

Dr. D. Marcos Ríos.

Dra. Dña. María Varela Patiño.

Dr. D. Cesáreo Fernández Alonso.

Enlace: <https://www.youtube.com/watch?v=UsbPhxoeu80>

➤ **18 de Noviembre Mes de Concienciación de la Epilepsia. “Mesa Informativa. Madrid Puerta de Atocha”**

Iniciamos colaboración con Adif con formación a empleados pero también teniendo oportunidad de disponer periódicamente de Mesas Informativas para llegar a la sociedad.

Ya se han formado a casi trescientos trabajadores sobre Epilepsia dentro del programa de formación que la empresa dispone para los trabajadores que

tienen contacto directo con personas en las diferentes estaciones españolas y ahora empezamos nuestra andadura en Madrid Puerta de Atocha con nuestra primera “**Mesa Informativa**”, la primera de muchas que ya están programadas que iremos realizando durante lo que queda de este año 2021 y 2022 ya que seguiremos creciendo.

La información es el primer paso para cambiar la visión que se tiene sobre la Epilepsia.

Desde aquí queremos trasladar nuestro más sincero agradecimiento a todas y cada una de las personas que están detrás de este gran proyecto.

➤ **26 de Noviembre. “I Encuentro de Asociaciones y Pacientes neurológicos”**

Tuvimos el honor de ser invitados al **I Encuentro de Asociaciones y Pacientes Neurológicos** organizado por la Sociedad Española de Enfermería Neurológica (SEDENE).

Las enfermeras saben que es necesario escuchar a las asociaciones y a los pacientes neurológicos y conocer sus necesidades. De este modo podremos trabajar conjuntamente para mejorar la atención y cuidados de enfermería, siempre pensando en una atención integral desde una perspectiva bio-psico-social.

La relación enfermera-paciente siempre ha sido uno de los ejes principales de la atención sanitaria, pero hoy es el día en el que esa relación tiene que avanzar para trabajar juntos en un futuro más enriquecedor para todos y sobre todo para los pacientes como núcleo principal de nuestra atención.





➤ **17 de Diciembre. “En Buena Compañía”
con la Fundación Bertín Osborne.**

➤ **Noviembre Mes de Concienciación.
“Campaña por la Implantación de la
Enfermera Escolar”**

Clausuramos Noviembre Mes de Concienciación de la Epilepsia con la participación de nuestra presidenta en la Campaña por la implantación de la Enfermera Escolar promovida por Sindicato de Enfermería SATSE.

Las crisis pueden presentarse en cualquier momento de la jornada escolar y nuestros hijos deben tener una atención adecuada si se diera una situación de emergencia, además la enfermera escolar ayudaría a normalizar y erradicar falsos mitos desde la Educación por la Salud.

Enlace a la entrevista:

<https://account.globalmest.com/ERNo5J/Q6OMYV.html>

➤ **10 de Diciembre. Jornada Científica
“Visibilizando la Neuropsicología”**

El viernes 10 de diciembre participamos junto a otras entidades en la Jornada Científica “Visibilizando la Neuropsicología” organizada por la Asociación Madrileña de Neuropsicología aportando nuestra visión sobre la necesidad de la figura del Neuropsicólogo en el abordaje de la Epilepsia. Una figura que muchos desconocen y fundamental para mejorar la calidad de vida del paciente y que también ayuda a las familias y que desde siempre nuestra asociación hemos promovido su implantación en el Sistema Nacional de Salud y contamos con algunos de los mejores de España que colaboran con nosotros.

Compartiendo experiencias en directo a través de Instagram de con Fundación Bertín Osborne y su presidenta Fabiola Martínez y la Dra. Pilar Tirado neuróloga del Hospital Universitario La Paz de Madrid.

Enlace: <https://youtu.be/jpDmzudH9aw>





➤ **9 de Febrero Día Internacional de la Epilepsia. Sesión Multidisciplinar online “Epilepsia en Adultos”**

Enlace: <https://youtu.be/TaBrOH82Otw>

Epilepsia en Adultos

17:00 a 17:05. Apertura y presentación. **Dña. Isabel Madrid Sánchez**. Presidenta de la Asociación Nacional de Personas con Epilepsia-ANPE.

17:05 a 17:35 **Profesor Dr. D. Jaime Parra Gómez**. Neurólogo-Epileptólogo Co-Director de la Unidad de Epilepsia del Hospital San Rafael de Madrid. Ponencia: "Epilepsia: Mitos, Leyendas, realidades... y retos por delante".

17:35 a 18:05 **Dr. D. Juan Álvarez Carriles**. Unidad de Neuropsicología Clínica. Servicio de Psiquiatría de Enlace. Hospital Universitario Central de Asturias. Ponencia: "Contribución de la Neuropsicología a la comprensión y tratamiento de las Epilepsias".

18:05 a 18:35 **D. Lorenzo Pérez Menéndez**. CPO en Fidefito Consulting. Ponencia: "Discapacidad e Incapacidad Laboral en Pacientes con Epilepsia".

Jornada online.
Día: Lunes 8 de Febrero
Horario: 17:00h a 19:00h
Inscripciones: info@anpeepilepsia.org

Organiza: ANPE
Colaboran: feder, Sideltis

A cerca de la llamada "Enfermedad Sagrada" es así: No me parece que sea en nada más divina que las demás enfermedades, ni más sagrada, si no que tiene también una causa natural, como las demás enfermedades, y de ahí se origina. Pero su fundamento y causa natural lo consideraron los hombres por su inexperiencia y asombro, ya que en nada se asemeja a las demás. La medicina desde hace largo tiempo dispone de todos los elementos, y han sido descubiertos el principio y el camino, gracias a los cuales durante largo tiempo han sido realizados muchos e importantes descubrimientos, y el resto será descubierto en el futuro, si alguien, capacitado para hacerlo y conocedor de cuanto ya ha sido descubierto, partiendo de ello lleva hacia adelante la investigación. (Hipócrates Siglo IV-V Antes de Cristo)

➤ **9 de Febrero Día Internacional de la Epilepsia. Sesión Multidisciplinar online “Epilepsia Infanto- Juvenil”**

Enlace: <https://youtu.be/KCCv-kvNkl4>

Epilepsia Infanto-Juvenil

17:00 a 17:05. Apertura y presentación. **Dña. Isabel Madrid Sánchez**. Presidenta de la Asociación Nacional de Personas con Epilepsia-ANPE.

17:05 a 17:35 **Dra. Dña. María José Mas Salguero**. Neuropediatra, pediatra especialista en neurología. Docente de postgrado. Ponencia: "La epilepsia infantil: ¿un trastorno del neurodesarrollo?".

17:35 a 18:05 **Dra. Dña. Lorena Rodríguez González**. Neuropsicóloga pediátrica. Clínica NeuroKID, Valencia. Ponencia: "Monitorización cognitiva en epilepsias pediátricas".

18:05 a 18:35 **Dña. Natividad López Langa**. Enfermera Escolar. Presidenta de la Asociación Nacional e Internacional de Enfermería Escolar (ANIEE). Ponencia: "Protocolo de Actuación de Enfermería ante crisis epilépticas en los colegios".

18:35 a 19:00 **D. Paco Martín**. Presidente Fundación Canem. Ponencia: "Perros de Alerta Médica para Personas con Epilepsia".

Jornada online.
Día: Martes 9 de Febrero
Horario: 17:00h a 19:00h
Inscripciones: info@anpeepilepsia.org

Organiza: ANPE
Colaboran: feder, Neuritas en crecimiento, NEURONIT, CANEM





- **9 de Febrero. Día Internacional de la Epilepsia. Sesión online "Necesidades del adolescente o adulto joven con Epilepsia y de las personas que les cuidan"**

Enlace:

<https://aulavirtual.escueladesalud.comunidad.madrid/playback/presentation/2.0/playback.html?meetingId=d6324eb74ab740e8dcb24e18ab9774e4ba3ae468-1612863113715>

- **26 de Marzo Día Mundial de la Epilepsia, Purple Day. "II Jornada Epilepsia y Mujer"**

Enlace: <https://youtu.be/EsasS9B9IOs>



- **30 de Abril Día Mundial de las Personas sin Diagnóstico.**

Enlace:

<https://www.youtube.com/watch?v=dqeZO2mHEPA>

NECESIDADES DEL ADOLESCENTE O ADULTO JOVEN CON EPILEPSIA Y DE LAS PERSONAS QUE LES CUIDAN

Construyendo la propuesta de valor desde la Escuela Madrileña de Salud

Presentación y bienvenida:
Alberto Tomás González, Director General de Humanización y Atención al Paciente

Contrar la propuesta de valor desde la Escuela Madrileña de Salud:
Juana Mateos Rodilla, Jefa de Servicio de Coordinación de la Escuela Madrileña de Salud.

Presentación del estudio y resultados técnicos: Gema Vega González, Técnico de apoyo, Subdirección General de Humanización de la Asistencia Sanitaria, Bioética e Información y Atención al Paciente. Escuela Madrileña de Salud.

Experiencia y reflexión de una persona participante en el estudio:
Andrea Lozano García, paciente con epilepsia

Coloquio entre participantes:
Moderado por Paloma Casado Durán, Subdirectora General de Humanización de la Asistencia Sanitaria, Bioética e Información y Atención al Paciente.
Participantes: Andrea Lozano García, Antonia López Fernández, Laura Monclus Rincón

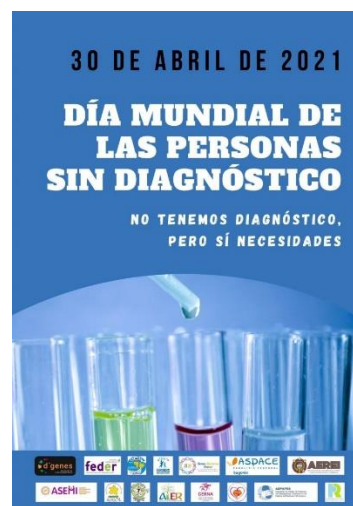
Cierre y despedida:
Alberto Tomás González, Director General de Humanización y Atención al Paciente

FECHA:
9 de febrero 2021

HORA:
De 13:00 a 14:15

Escuela Madrileña de Salud
Acceder

1 lugar del acto virtual en streaming desde Consejo de Sanidad de la Comunidad de Madrid, a través de la plataforma de la Escuela Madrileña de Salud
<https://escueladesalud.comunidad.madrid>



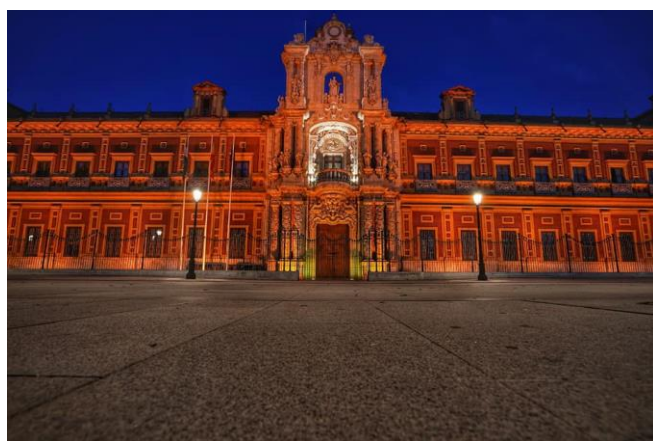
- Real Casa de Correos
- Ayuntamiento de Madrid y Fuente de Cibeles (Madrid)



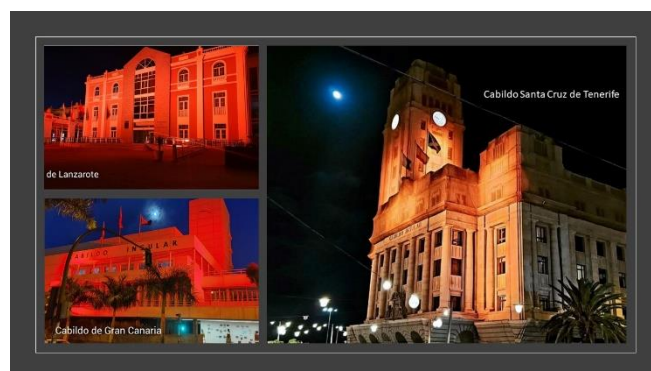
- Asamblea de Madrid
- Fundación ONCE



- Palacio San Telmo (Sevilla)



- Cabildos Las Palmas de Gran Canaria
Santa Cruz de Tenerife, Lanzarote



- Ayuntamiento de Santander





➤ **17 de Septiembre. Taller “Alteraciones Cognitivas en Epilepsias pediátricas”**

➤ **12 de Noviembre . 6º Congreso AMECE**



➤ **7 de Octubre. Taller “Epilepsias Pediátricas en el Entorno Escolar”. Foro Centro del Profesorado Gran Canaria Noroeste**



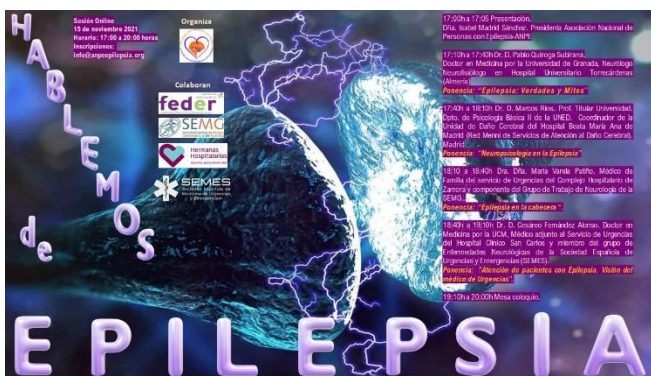
Curso
21/22





➤ **15 de Noviembre Mes de Concienciación de la Epilepsia. Sesión online “Hablemos de Epilepsia”**

Enlace: <https://www.youtube.com/watch?v=UsbPhxoeu80>



➤ **18 de Noviembre Mes de Concienciación de la Epilepsia. “Mesa Informativa. Madrid Puerta de Atocha”**



➤ **26 de Noviembre. “I Encuentro de Asociaciones y Pacientes neurológicos”**





- **Noviembre Mes de Concienciación.**
“Campaña por la Implantación de la Enfermera Escolar”

Enlace a la entrevista:

<https://account.globalmest.com/ERNo5J/Q6OMYV.html>

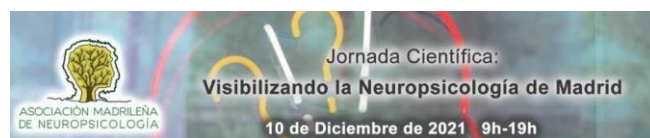


Enfermera escolar

Para cuidar, educar y proteger la salud de la infancia



- **10 de Diciembre. Jornada Científica**
“Visibilizando la Neuropsicología”



12:30-13:30: Relación de la neuropsicología con otros profesionales y con la Sociedad

Historia de la Neuropsicología en Madrid

Ponentes pendientes de aportaciones de socios de la AMNP
 ¿Quién ha sido importante para ti en la Neuropsicología de Madrid?

Visión de la neuropsicología desde las asociaciones (adultos).

Apanefa (Asociación para el DCA), Asociación madrileña de Parkinson y Asociación madrileña de EM (Esclerosis múltiple).

Visión de la neuropsicología desde las asociaciones (infantil).

Fundación sin daño, Fundación Querer, Asociación Nacional de Personas con Epilepsia ANPE.

13:30: Conexión con los ponentes

DIRECTO

- **17 de Diciembre. “En Buena Compañía”**
con Fundación Bertín Osborne.

Enlace: <https://youtu.be/jpDmzudH9aw>

